

A theater stage with red curtains and blue spotlights. The stage is illuminated by two blue spotlights from the sides, creating a dramatic atmosphere. The text is centered on the stage.

TEATP LDM

LIFE DEDICATION TO MUSICALS

МЕХАНИЧЕСКОЕ ОБОРУДОВАНИЕ СЦЕНЫ

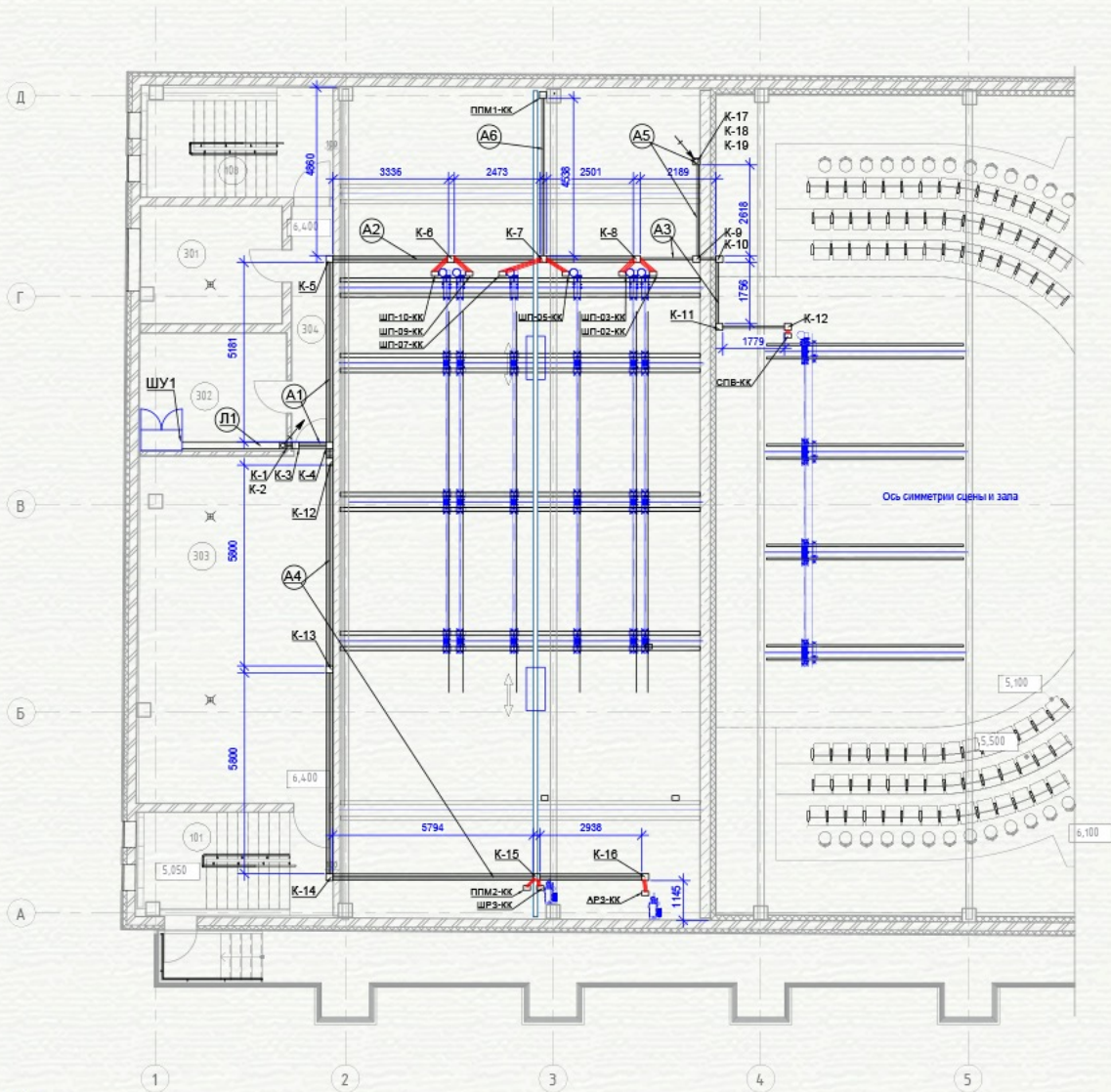


Таблица условных обозначений

Поз.	Наименование
ШП-02, ШП-03, ШП-05, ШП-07, ШП-09, ШП-10	<p>Подъем штанкетный электромеханический с вальной лебедкой (Штанкет - штанкетная плоская ферма, диаметр трубы 50мм, длина 11000 мм; высота 202 мм, телескопические удлинители на обоих концах штанкета - 800 мм)</p> <p>Лебедка электрическая вальная: Грузоподъемность полезная - 250 кг; Грузоподъемность полная - 450 кг; Скорость подъема - 0,01-0,15 м/с; Мощность двигателя - 1,5 кВт.)</p>
СВП	<p>Подъем софитный электромеханический с вальной лебедкой (Выносной софит в комплекте с креплением и корзиной: Длина - 10000 мм, Ширина - 300 мм, Высота - 770 мм)</p> <p>Лебедка электрическая вальная: Грузоподъемность полезная - 400 кг; Грузоподъемность полная - 700 кг; Скорость подъема - 0,01-0,15 м/с; Мощность двигателя - 2,2 кВт.)</p>
ППМ	<p>Перемещаемый подъемный механизм (Таль электрическая канатная на перемещаемой электромеханической каретке: W привода передвижения 0,4 кВт; скорость передвижения 20 м/мин; W привода подъема 3,0 кВт; скорость подъема 8 м/мин с плавным стартом/остановкой; полиспаст; высота подъема 8 м.; канат диаметром 11 мм; Грузоподъемность полезная 1000 кг; Грузоподъемность полная 1500 кг.</p>
АРЗ	<p>Дорога раздвижного занавеса стационарной установки для занавеса "лапша" Длина дороги - 23625 мм Скорость движения занавеса - 0,4 м/с W привода - 0,55 кВт</p>
ШРЗ	<p>Дорога раздвижного занавеса стационарной установки для ширм Длина дороги - 22740 мм Скорость движения занавеса - 0,4 м/с W привода - 0,55 кВт</p>
ПУ-ВМ	Пульты управления верхней механизации
ШУ	Шкаф управления
	Коробка протяжная
	Кабельная трасса (стальная труба, металлический лоток)
	Кабельная трасса (металлический рукав)
	Кабельная трасса (подъем / опуск)

МЕХАНИЧЕСКОЕ ОБОРУДОВАНИЕ СЦЕНЫ

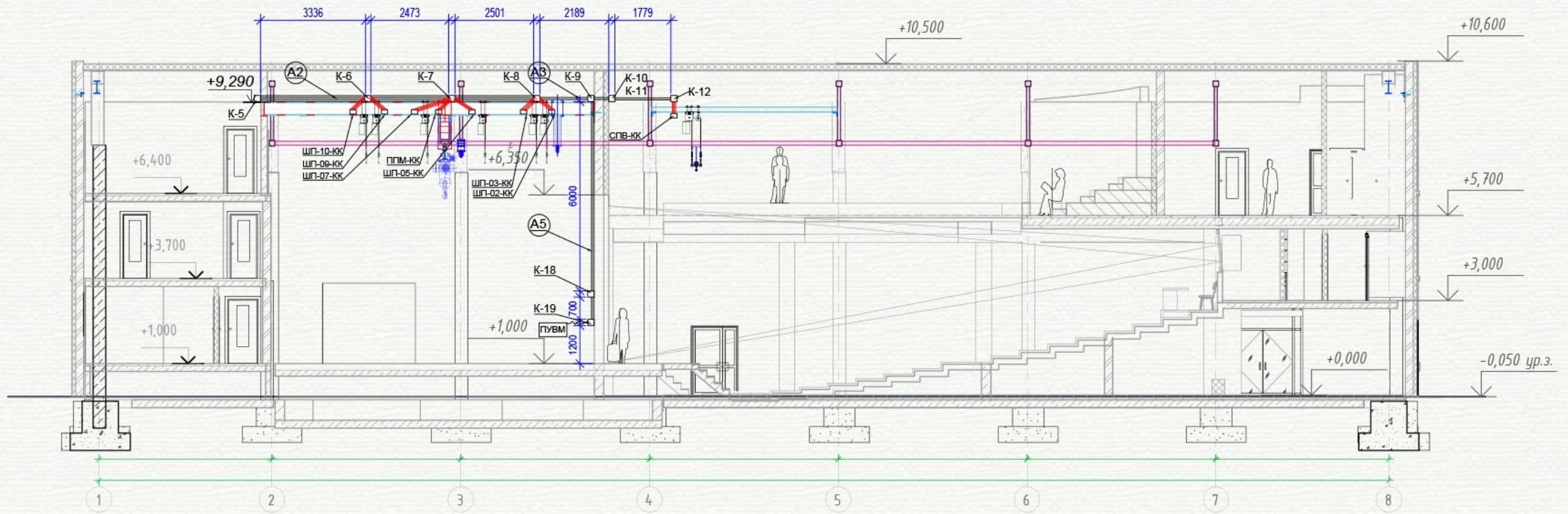
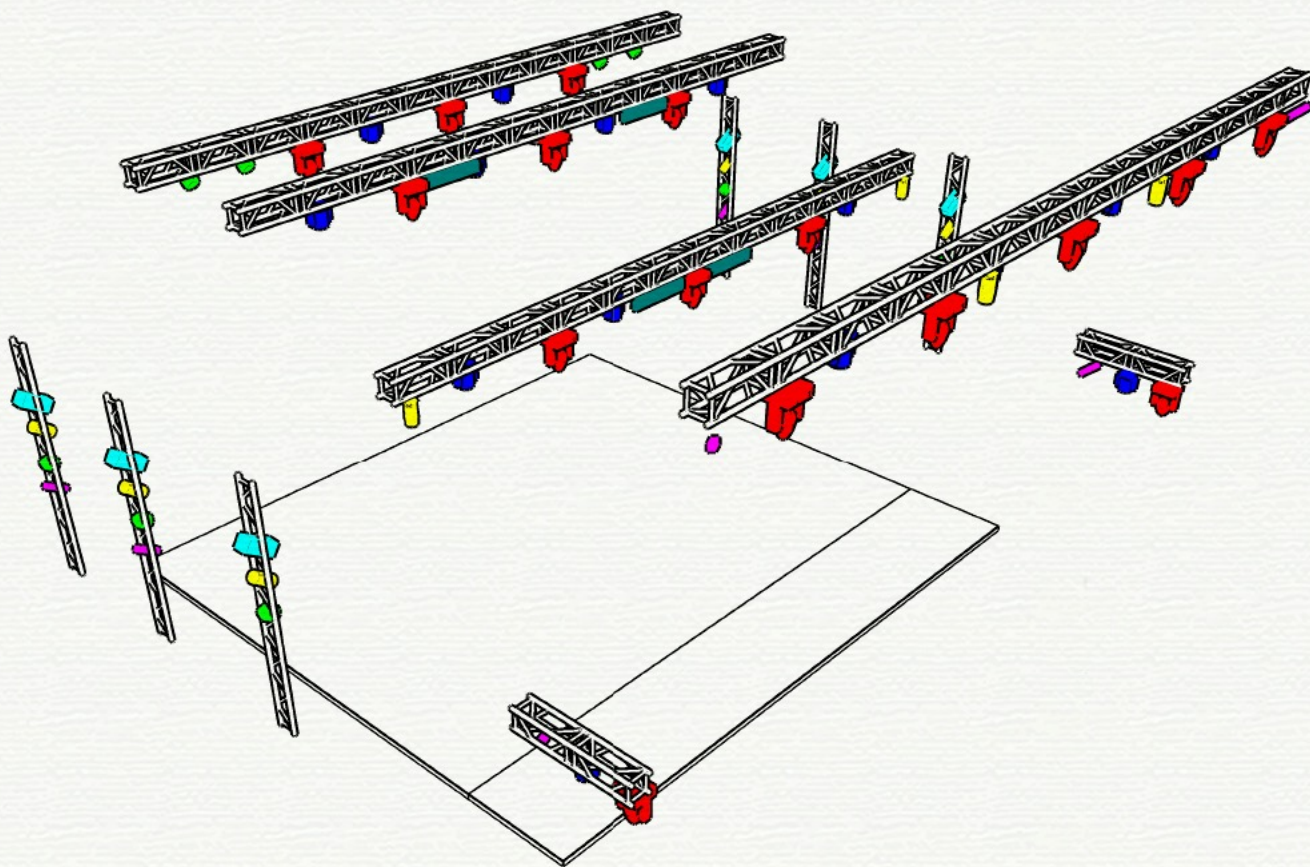


СХЕМА РАЗВЕСА ОСВЕТИТЕЛЬНОГО



Ключ символа

-  Wash MHLED-3725 (16)
-  Beam Spot Wash MH LED 350DCMY (16)
-  Led Par LED RGBWA-300 (10)
-  Fresnel COB 300 (10)
-  Profile LED P1240A (8)
-  Fresnel RGBWA 300 (6)
-  LED Bar (4)
-  Atomic 3000 (2)

СХЕМА РАЗВЕСА ОСВЕТИТЕЛЬНОГО

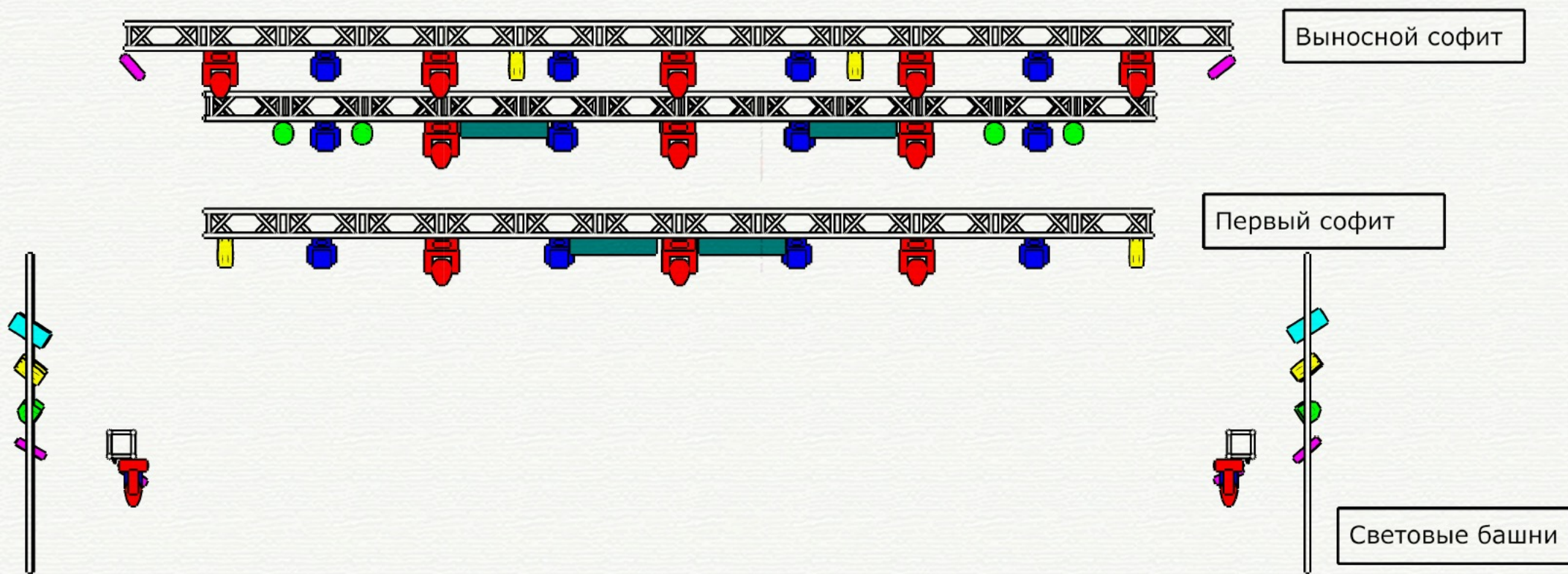




СХЕМА РАЗВЕСА ОСВЕТИТЕЛЬНОГО



Третий софит



Второй софит



Первый софит





ЗВУКОВОЕ ОБОРУДОВАНИЕ

СПЕЦИФИКАЦИЯ ЗВУКОВОГО ОБОРУДОВАНИЯ

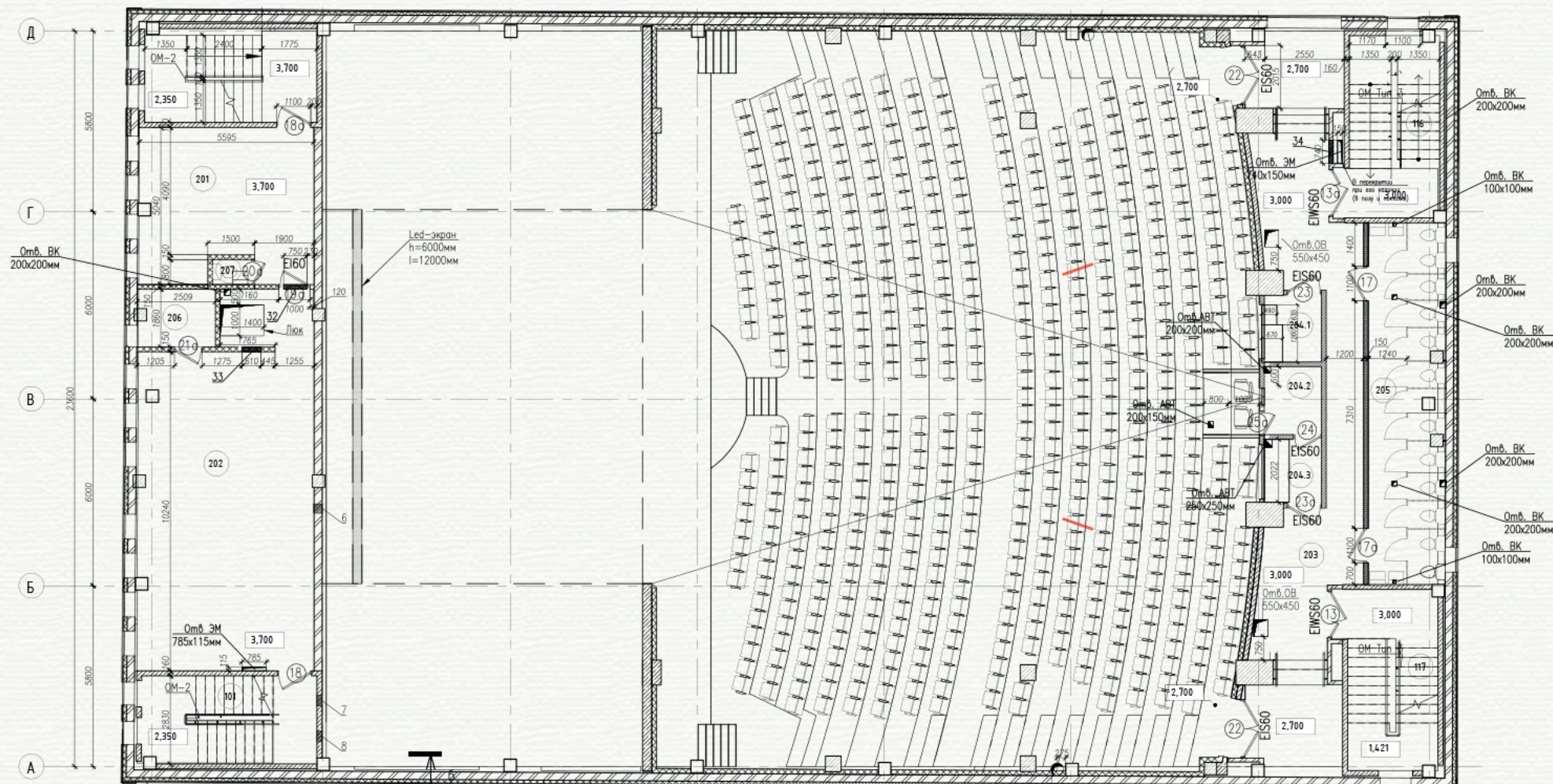
РА СИСТЕМА

TOP (MELODY MEYERSOUND).....	4
SUB (600HP MEYERSOUND).....	2
FRONT FEEL ПАРТЕР (UPJ 1P).....	2
FRONT FEEL БАЛКОН (JBL VRX932LAP).....	2
MONITOR LINE MEYER SOUND UPA2P.....	1
2-3 MONITORS LINE RESPECTABL SOUND.....	4
SOUND PROCESSOR (GALILEO 616 MEYERSOUND).....	1
SOUND PROCESSOR (DSP).....	1



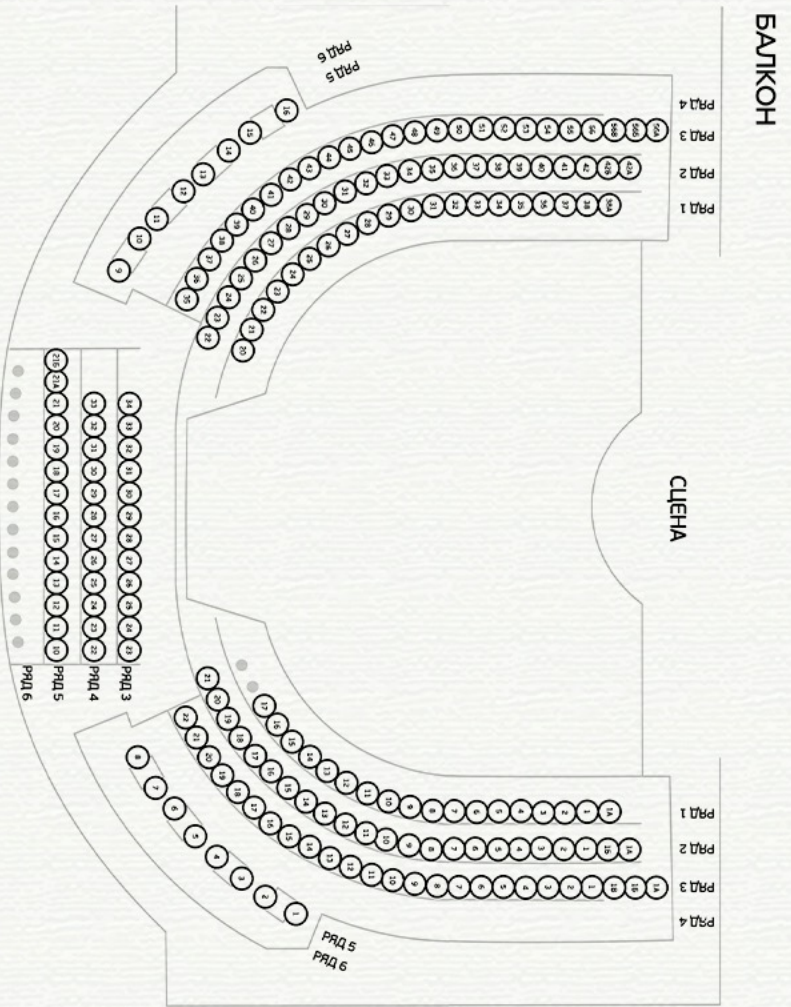
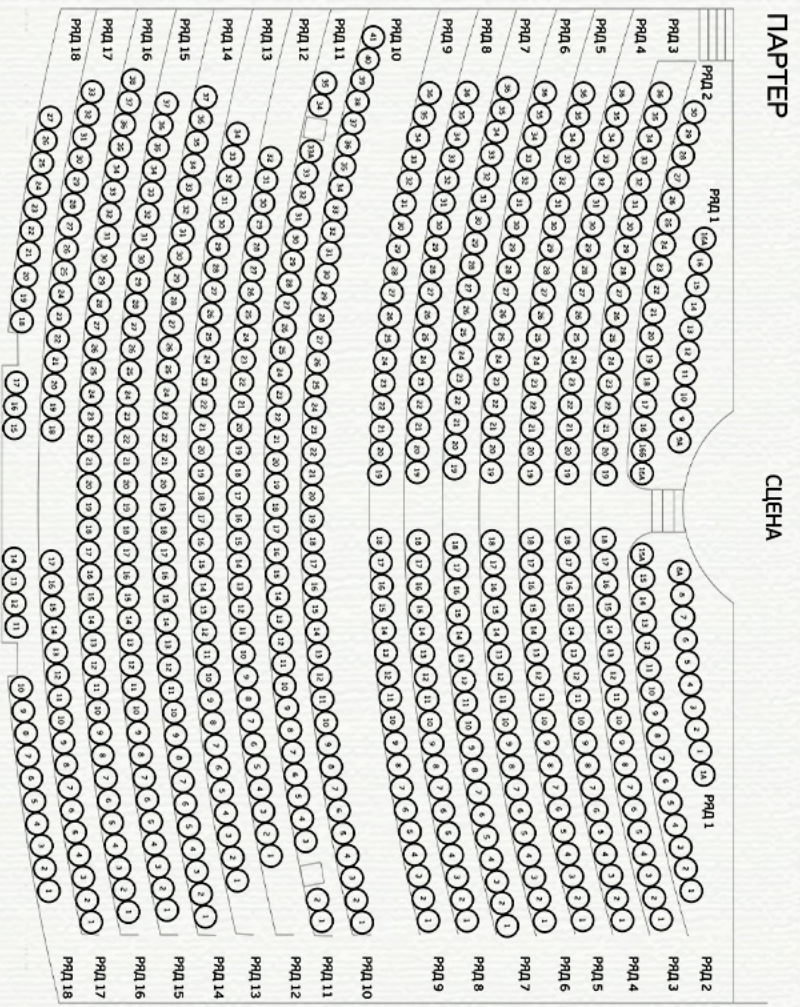


СХЕМА ЗРИТЕЛЬНОГО ЗАЛА





ПЛАН РАССАДКИ ЗРИТЕЛЬНОГО ЗАЛА





ВИДЕООБОРУДОВАНИЕ

СПЕЦИФИКАЦИЯ ВИДЕООБОРУДОВАНИЯ

ПРОЕКТОРЫ BARCO DLP FLM HD 20.....	2
ВИДЕОСЕРВЕР WATCHOUT 6.....	1
ПРОЕКЦИОННАЯ СЕТКА (16*5,7).....	1
СВЕТОДИОДНЫЙ ЭКРАН ABSEN-K5 12*6.....	1



ВИДЕООБОРУДОВАНИЕ

ПРОЕКТОРОВ BARCO DLP FLM HD 20

ТИП ПРОЕКТОРА FULL HD 3-CHIP DLP DIGITAL PROJECTOR
ТЕХНОЛОГИЯ 0.95" DMD™ X3
РАЗРЕШЕНИЕ 1,920 X 1,080
ЯРКОСТЬ 20,000 CENTER LUMENS / 19,000 ANSI LUMENS
УРОВЕНЬ КонтРАСТНОСТИ 2,100:1 / 2,700:1 (HIGH CONTRAST MODE)
ОДНОРОДНОСТЬ ЯРКОСТИ 90%
ФОРМАТНОЕ СООТНОШЕНИЕ 16:9
ТИП ОБЪЕКТИВА TLD+
СДВИГ ОПТИЧЕСКОЙ ЛИНЗЫ VERTICAL: -10% TO +110% ;
HORIZONTAL: -50% TO +50% (ON ZOOM LENSES)
ЛАМПЫ 3KW XENON

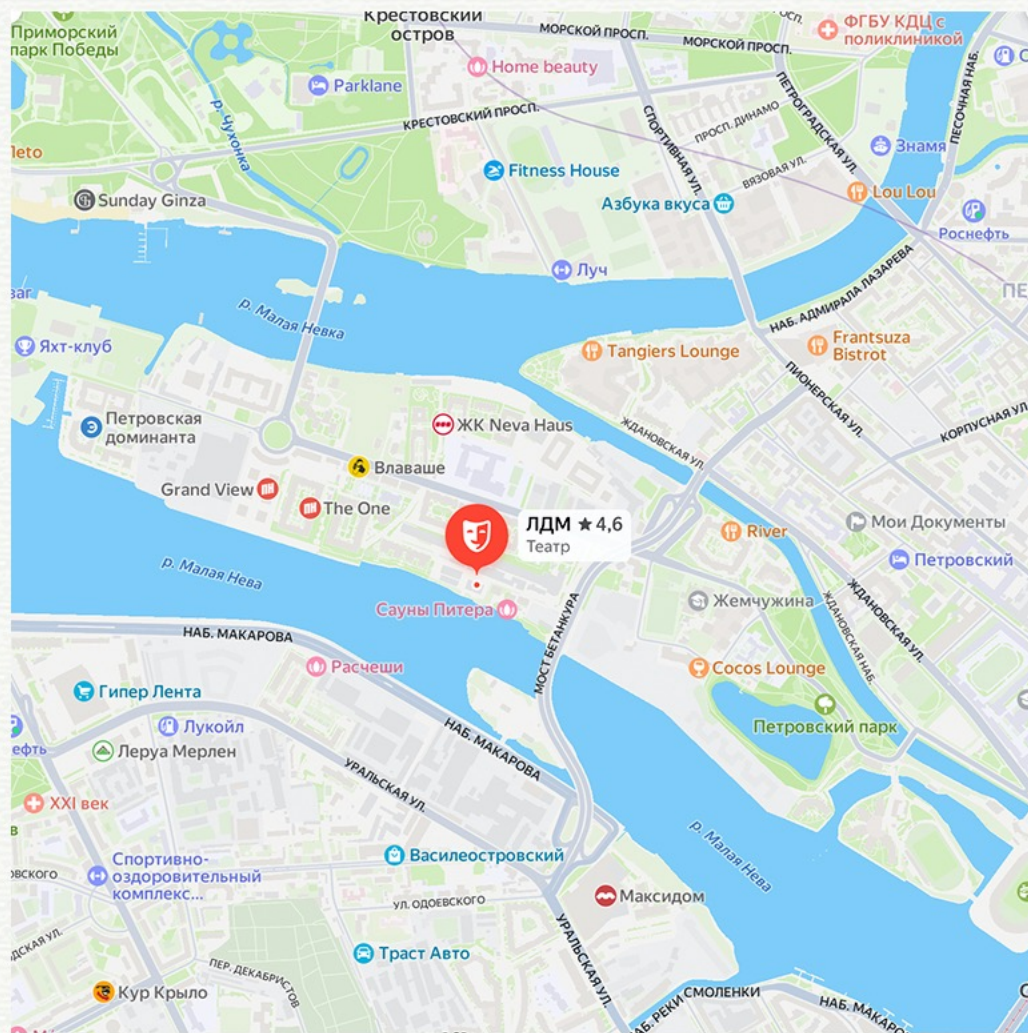


ЭКРАНА ABSEN-K5

РАЗМЕР ЭКРАНА (М) 12*6
РАЗРЕШЕНИЕ ЭКРАНА 2304*1152
ШАГ МЕЖДУ ПИКСЕЛЯМИ 5,2
СВЕТОДИОДЫ ABSEN LED
ЯРКОСТЬ 1000КД / М²
УГОЛ ОБЗОРА ГОРИЗОНТАЛЬНЫЙ 140(+70/-70)
DEG. ВЕРТИКАЛЬНЫЙ 140(+70/-70) DEG.
ВХОДНЫЙ СИГНАЛ (С ВИДЕО ПРОЦЕССОРОМ)
AV, S-VIDEO, VGA, DVI, YPBPR, HDMI, SDI
СИСТЕМА WINDOWS (2000/XP/VISTA)



КОНТАКТЫ



ПЕТРОВСКИЙ ПР-Т Д. 20 ЛИТ.Д

+7 (812) 309 09 10

+7 (911) 726 75 05

TEATER.LDM@YANDEX.RU